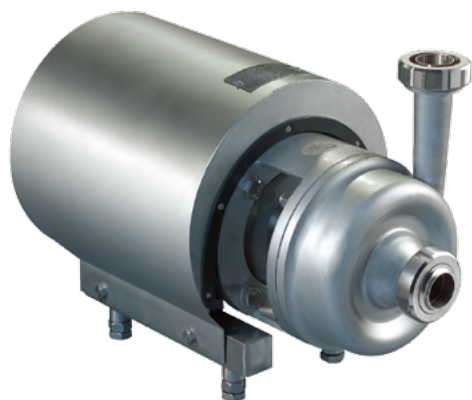


卫生级离心泵

www.cnkingstone.com www.china-kst.com



SANITARY CENTRIFUGAL PUMPS



No. KST - PUMP - C1



No. KST - PUMP - C2

技术参数

Main parameter

型号	数量 (吨 / 小时)	扬程 (米水柱)	电动功率	进出口径		备注
KST-1.5-14	1.5	14	0.5	40/25	32/25	配 ABB 电机
KST-3-16	3	16	1.1	40/32	38/32	配 ABB 电机
YAH-5-24	5	24	1.5	50/40	38/38	配 ABB 电机
KST-5-32	5	32	2.2	50/40	51/38	配 ABB 电机
KST-10-24	10	24	2.2	50/40	51/38	配 ABB 电机
KST-10-36	10	36	3	50/40	51/38	配 ABB 电机
KST-15-24	15	24	3	50	51	配 ABB 电机
KST-20-24	20	24	4	50	51	配 ABB 电机
KST-20-36	20	36	5.5	50	51	配 ABB 电机
KST-25-24	25	24	4	50/50	51/51	配 ABB 电机
KST-30-24	30	24	5.5	65/50	63/51	配 ABB 电机
KST-30-36	30	36	7.5	65/50	63/51	配 ABB 电机
KST-30-60	30	60	11	65/50	63/51	配 ABB 电机
KST-35-36	35	36	11	65/50	63/51	配 ABB 电机
KST-40-36	40	36	11	80/65	76/63	配 ABB 电机
KST-40-45	40	45	11	80/65	76/63	配 ABB 电机
KST-50-36	50	36	11	80/65	101.6/76	配 ABB 电机
KST-80-30	80	30	15	100/80	101.6/76	配 ABB 电机
KST-80-40	80	40	18.5	100/80		配 ABB 电机
KST-100T-40	100	40	22	125/100		配 ABB 电机
KST-100T-70	100	70	33	125/100		配 ABB 电机
KST-150T-40	150	40	33	150/125		配 ABB 电机
KST-200T-40	200	40	45	150/125		配 ABB 电机
KST-200T-70	200	70	55	150/125		配 ABB 电机

注：调速采用无级变速机或变频器变速，其调速范围200~900rpm。

Note: The speed regulation can adopt stepless speed variator or frequency converter. The range of speed regulation is 200~900rpm.